



Архангельск (8182)63-90-72
 Астана (7172)727-132
 Астрахань (8512)99-46-04
 Барнаул (3852)73-04-60
 Белгород (4722)40-23-64
 Брянск (4832)59-03-52
 Владивосток (423)249-28-31
 Волгоград (844)278-03-48
 Вологда (8172)26-41-59
 Воронеж (473)204-51-73
 Екатеринбург (343)384-55-89

Иваново (4932)77-34-06
 Ижевск (3412)26-03-58
 Казань (843)206-01-48
 Калининград (4012)72-03-81
 Калуга (4842)92-23-67
 Кемерово (3842)65-04-62
 Киров (8332)68-02-04
 Краснодар (861)203-40-90
 Красноярск (391)204-63-61
 Курск (4712)77-13-04
 Липецк (4742)52-20-81

Магнитогорск (3519)55-03-13
 Москва (495)268-04-70
 Мурманск (8152)59-64-93
 Набережные Челны (8552)20-53-41
 Нижний Новгород (831)429-08-12
 Новокузнецк (3843)20-46-81
 Новосибирск (383)227-86-73
 Омск (3812)21-46-40
 Орел (4862)44-53-42
 Оренбург (3532)37-68-04
 Пенза (8412)22-31-16

Пермь (342)205-81-47
 Ростов-на-Дону (863)308-18-15
 Рязань (4912)46-61-64
 Самара (846)206-03-16
 Санкт-Петербург (812)309-46-40
 Саратов (845)249-38-78
 Севастополь (8692)22-31-93
 Симферополь (3652)67-13-56
 Смоленск (4812)29-41-54
 Сочи (862)225-72-31
 Ставрополь (8652)20-65-13

Сургут (3462)77-98-35
 Тверь (4822)63-31-35
 Томск (3822)98-41-53
 Тула (4872)74-02-29
 Тюмень (3452)66-21-18
 Ульяновск (8422)24-23-59
 Уфа (347)229-48-12
 Хабаровск (4212)92-98-04
 Челябинск (351)202-03-61
 Череповец (8202)49-02-64
 Ярославль (4852)69-52-93

Киргизия (996)312-96-26-47 Казахстан (772)734-952-31 Таджикистан (992)427-82-92-69

<http://dnfklapan.nt-rt.ru/> || dsf@nt-rt.ru

Привод для двухпозиционного управления AMI 140

Описание и область применения



Привод AMI 140 предназначен для двухпозиционного управления клапанами ABQM ($D_y = 10-32$ мм) и VZ, VZL.

Привод может быть использован для управления подачей горячей или холодной воды в фенкойлы, а также в небольшие вентиляционные установки.

Привод поставляется с заводской настройкой положения штока — шток полностью поднят вверх.

- нормально закрытый для ABQM;
- нормально открытый для VZ и VZL.

** Возможно изменить настройку положения штока с нормально закрытого положения на нормально открытое (смотри установку переключателя на схеме электрических соединений, стр. 2).*

Основные характеристики:

- двухпозиционное регулирование (3 провода);
- встроенные концевые моментные выключатели, прекращающие его работу при возникновении перегрузок;
- монтаж без инструментов;
- низкий уровень шума;
- в комплекте с электроприводом поставляется кабель 1,5 м.

Номенклатура и коды для оформления заказа

Тип	Напряжение питания, В	Время перемещения штока, с / мм	Кодовый номер
AMI 140	24 перем.	12	082Н8048
	230 перем.		082Н8049

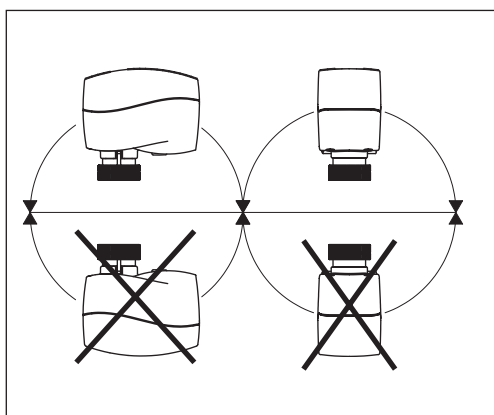
Запасные детали

Тип	Кодовый номер
Кабель, 5 м — 24 В перем.	082Н8052
Кабель, 5 м — 230 В перем.	082Н8053

Технические характеристики

Питающее напряжение	24 В или 230 В перем. ток, от +10 до -15%
Потребляемая мощность, ВА	1 — 24 В перем. тока; 8 — 230 В перем. тока
Частота тока, Гц	50/60
Развиваемое усилие, Н	200
Максимальный ход штока, мм	5,5
Время перемещения штока на 1 мм, с	12
Максимальная температура теплоносителя, °С	130
Рабочая температура окружающей среды, °С	0-55
Температура транспортировки и хранения, °С	-40...+70
Класс защиты	IP 42
Масса, кг	0,3
— маркировка соответствия стандартам	Директива по низкому напряжению 73/23/ЕЕС, ЕМС-директива 2006/95/ЕЕС: - EN 60730-1, EN 60730-2-14

Монтаж



Механическая часть

Электропривод должен быть установлен на клапане в горизонтальном положении над клапаном.

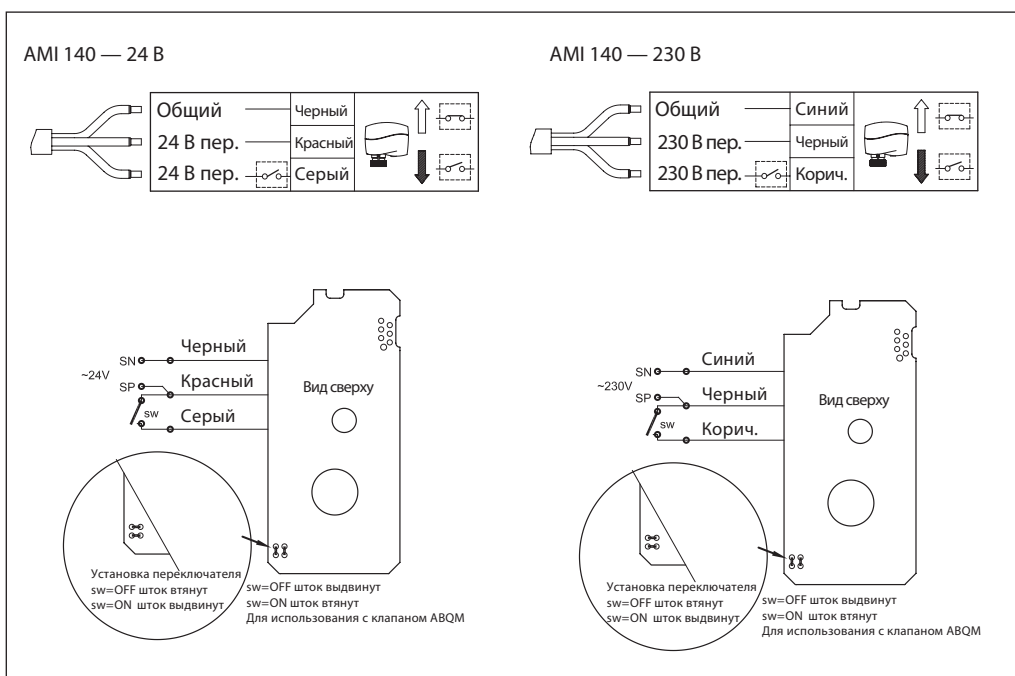
Электропривод крепится на клапане с помощью установочного кольца без использования инструментов для монтажа. Кольцо затягивается вручную.

Электрическая часть

Важно: Перед выполнением электрических соединений привод должен быть установлен на клапане.

Электропривод комплектуется кабелем для подключения к контроллеру (регулятору).

Схема электрических соединений



Утилизация

Перед утилизацией электропривод должен быть демонтирован, а его детали рассортированы по группам материалов.

Запуск

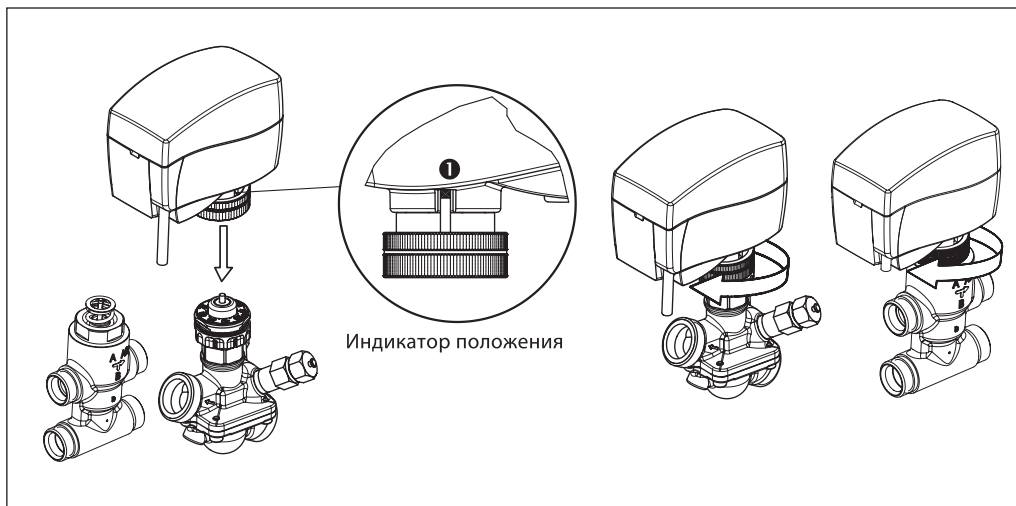
Заводская настройка положения штока - полностью поднят вверх - по причине более легко монтажа электропривода на клапан.

Порядок работ по монтажу и запуску электропривода
(в случае необходимости)



Не прикасаться руками к открытым клеммам! Перед снятием крышки отключить питание электропривода. Возможно поражение электрическим током!

- a) Проверьте посадочное место клапана. Шток привода должен быть втянут (заводская установка) ❶. Убедитесь, что электропривод соединился наглухо с клапаном.
- b) Проверьте правильность подключения проводов в соответствии с электрической схемой на стр. 2. Поддайте напряжение.
- c) Направление движения штока можно наблюдать на индикаторе положения ❶.



Ручное позиционирование
(только в сервисных случаях)

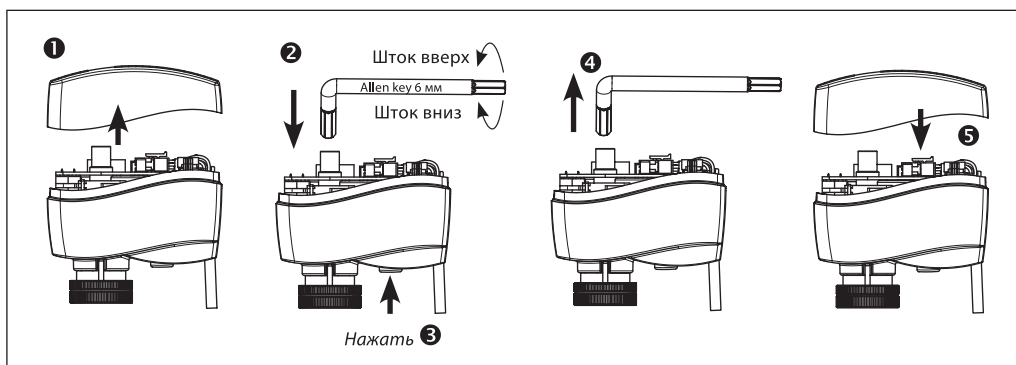


Внимание: Перед началом работ отключите питание!

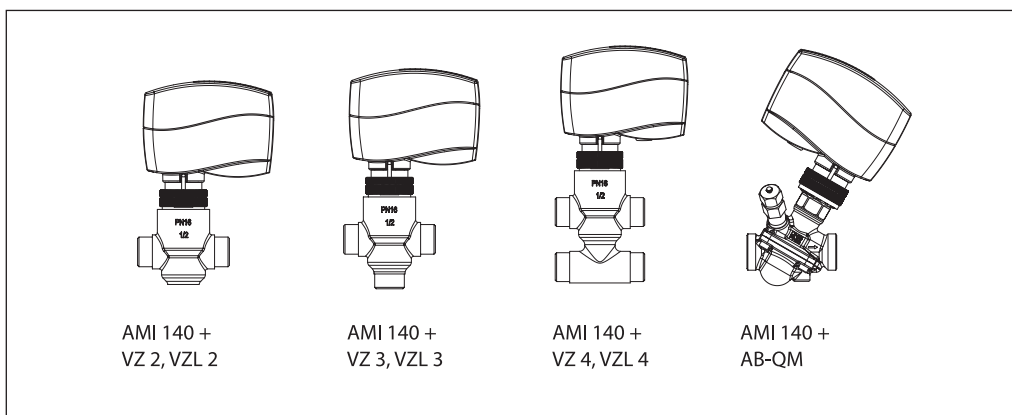
1. Откройте крышку.
2. Вставьте 6 мм торцевой ключ в шток.
3. Нажмите и удерживайте кнопку (на нижней стороне электропривода) во время позиционирования.
4. Выньте ключ.
5. Вставьте крышку.

Замечание:

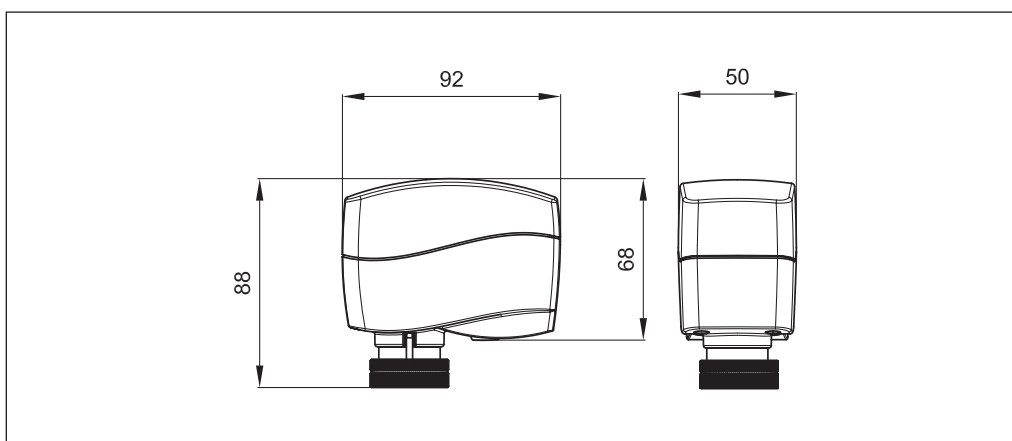
«Щелчок» после подачи питания на электропривод означает, что редуктор встал на нормальную позицию.



Комбинация электропривода с регулирующими клапанами



Габаритные размеры, мм



Архангельск (8182)63-90-72
 Астана (7172)727-132
 Астрахань (8512)99-46-04
 Барнаул (3852)73-04-60
 Белгород (4722)40-23-64
 Брянск (4832)59-03-52
 Владивосток (423)249-28-31
 Волгоград (844)278-03-48
 Вологда (8172)26-41-59
 Воронеж (473)204-51-73
 Екатеринбург (343)384-55-89

Иваново (4932)77-34-06
 Ижевск (3412)26-03-58
 Казань (843)206-01-48
 Калининград (4012)72-03-81
 Калуга (4842)92-23-67
 Кемерово (3842)65-04-62
 Киров (8332)68-02-04
 Краснодар (861)203-40-90
 Красноярск (391)204-63-61
 Курск (4712)77-13-04
 Липецк (4742)52-20-81

Магнитогорск (3519)55-03-13
 Москва (495)268-04-70
 Мурманск (8152)59-64-93
 Набережные Челны (8552)20-53-41
 Нижний Новгород (831)429-08-12
 Новокузнецк (3843)20-46-81
 Новосибирск (383)227-86-73
 Омск (3812)21-46-40
 Орел (4862)44-53-42
 Оренбург (3532)37-68-04
 Пенза (8412)22-31-16

Пермь (342)205-81-47
 Ростов-на-Дону (863)308-18-15
 Рязань (4912)46-61-64
 Самара (846)206-03-16
 Санкт-Петербург (812)309-46-40
 Саратов (845)249-38-78
 Севастополь (8692)22-31-93
 Симферополь (3652)67-13-56
 Смоленск (4812)29-41-54
 Сочи (862)225-72-31
 Ставрополь (8652)20-65-13

Сургут (3462)77-98-35
 Тверь (4822)63-31-35
 Томск (3822)98-41-53
 Тула (4872)74-02-29
 Тюмень (3452)66-21-18
 Ульяновск (8422)24-23-59
 Уфа (347)229-48-12
 Хабаровск (4212)92-98-04
 Челябинск (351)202-03-61
 Череповец (8202)49-02-64
 Ярославль (4852)69-52-93

Киргизия (996)312-96-26-47 Казахстан (772)734-952-31 Таджикистан (992)427-82-92-69